

物流科学与工程研究院控制科学与工程专业

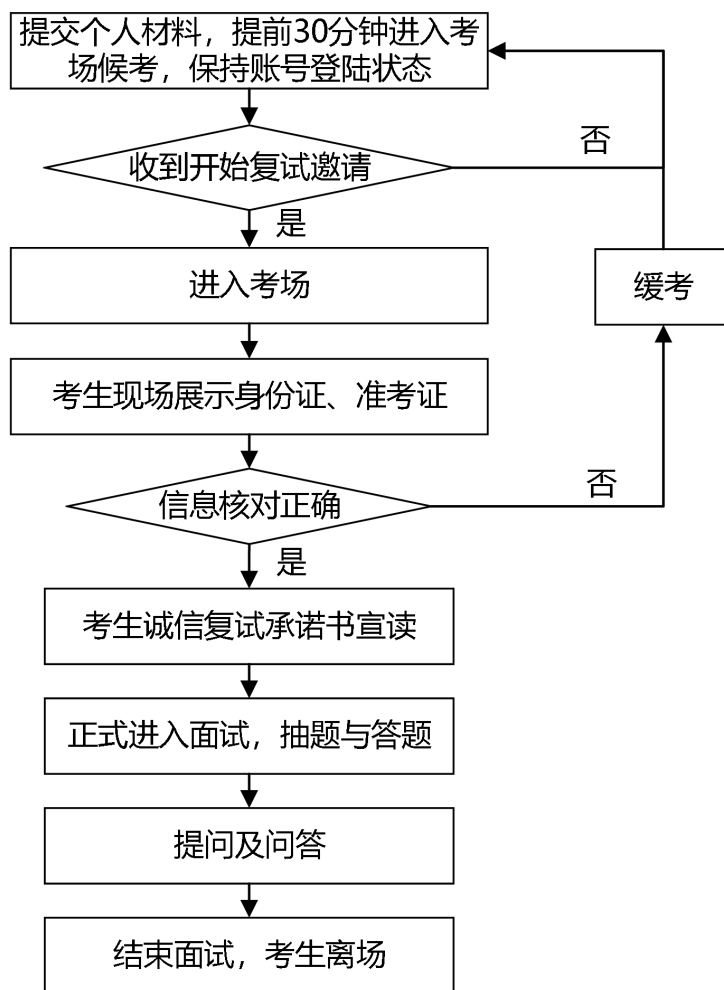
2022 年硕士研究生复试工作细则

1. **复试方式及平台：**网络远程复试，学信网高校招生远程面试系统
2. **复试内容及分值 (总分 220 分)**

项目	评分项
1	大学阶段学习情况（学习成绩、获奖情况等）
2	基础知识、专业知识的掌握情况，对本学科发展动态的了解等（100 分）
	专业知识考查-自动控制原理（现场抽题）
	专业知识题考查-微机原理或电子技术或 C 程序设计三选一（现场抽题）
	其他（其他专业问题、未来专业规划、专业兴趣等）
3	综合实践应用能力
4	外语能力（听力、口语）
5	语言表达能力、思维的敏锐性及逻辑思维能力
6	思想品德和心理素质

备注（复试参考书目）：**自动控制原理：**《自动控制原理（第 6 版）》，胡寿松，科学出版社；**微机原理：**《微机原理与接口技术（第二版）》，田辉，高等教育出版社；**电子技术：**《电子技术基础》，康华光，高等教育出版社；**C 程序设计：**《C 程序设计（第五版）》，谭浩强，清华大学出版社。

3. 面试流程：



- 1) 学生提前 30 分钟内登陆候考（二机位）
- 2) 学生进入面试考场， 需提供身份证原件、 准考证给考官检查
- 3) 考生展示签名的面试承诺书并宣读（研究生院招生网上自信下载打印，签名）
- 4) 正式面试开始
- 5) 学生完成整个面试过程， 收到考官明确的“面试结束” 的指令后方可离场。

注： 复试过程中若出现断网等情况， 考生需第一时间打开手机信号， 确保学院与考生取得联系， 并及时重新登录学信网， 等待消息， 否则将可能错失再次进入考场继续面试的机会。

4. 每生考察时间： 每位考生面试时间不少于 20 分钟

5. 同等学力加试安排

	加试内容
1	专业知识考察-电路原理（现场抽题）
2	专业知识考察-计算机控制系统（现场抽题）

6. 其他具体规定：参照 2022 年上海海事大学硕士研究生招生复试录取办法。

物流科学与工程研究院**道路交通运输**专业
2022 年硕士研究生复试工作细则

1. 复试方式及平台: 网络远程复试, 学信网高校招生远程面试系统

2. 复试内容及分值 (总分 220 分)

项目	评分项
1	大学学习情况 (成绩与获奖等)
2	科研与科技活动情况 (科研成果和科技活动等)
3	外语能力 (听力、口语)
4	专业知识与综合应用能力
5	语言表达能力、思维的敏锐性及逻辑思维能力
6	思想品德和心理素质

3. 面试流程:

- 1) 学生提前 30 分钟内登陆候考 (二机位)
- 2) 学生进入面试考场, 需提供身份证原件、准考证给考官检查
- 3) 考生展示签名的面试承诺书并宣读 (研究生院招生网上自己下载打印, 签名)
- 4) 正式面试开始
- 5) 学生完成整个面试过程, 收到考官明确的“面试结束”的指令后方可离场。

注: 复试过程中若出现断网等情况, 考生需第一时间打开手机信号, 确保学院与考生取得联系, 并及时重新登录学信网, 等待消息, 否则将可能错失再次进入考场继续面试的机会。

4. 每生考察时间: 不少于 20 分钟

5. 如有考生加试, 加试具体安排: 加试专业知识与综合应用能力试题

6. 其他具体规定: 执行《2022 年上海海事大学硕士研究生招生复试录取办法》。

物流科学与工程研究院物流工程与管理（自动化码头）专业

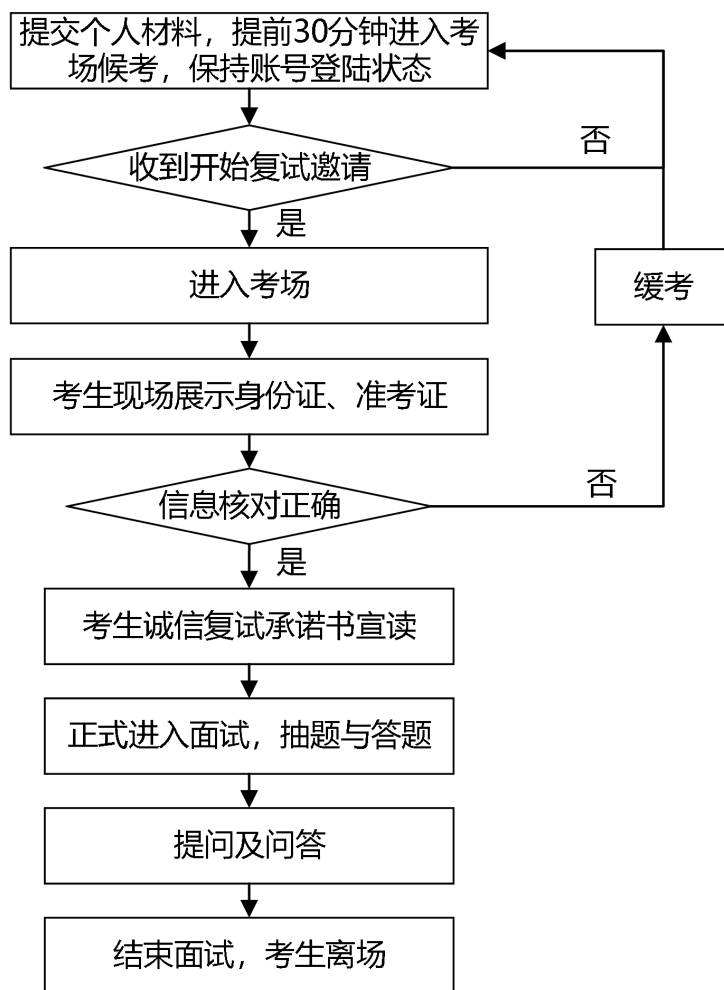
2022 年硕士研究生复试工作细则

1. **复试方式及平台：**网络远程复试，学信网高校招生远程面试系统
2. **复试内容及分值 (总分 220 分)**

项目	评分项
1	大学阶段学习情况（学习成绩、获奖情况等）
2	基础知识、专业知识的掌握情况，对本学科发展动态的了解等
3	综合实践应用能力
4	外语能力（听力、口语）
5	语言表达能力、思维的敏锐性及逻辑思维能力
6	思想品德和心理素质
7	政治素养

备注（复试参考书目）：运筹学：《运筹学教程》，胡运权主编，清华大学出版社，2018 第 5 版；物流信息系统：《物流信息系统》，黄有方，高等教育出版社，2010 年版。

3. 面试流程：



- 1) 学生提前 30 分钟内登陆候考（二机位）
- 2) 学生进入面试考场， 需提供身份证原件、 准考证给考官检查
- 3) 考生展示签名的面试承诺书并宣读（研究生院招生网上自信下载打印，签名）
- 4) 正式面试开始
- 5) 学生完成整个面试过程， 收到考官明确的“面试结束”的指令后方可离场。

注： 复试过程中若出现断网等情况， 考生需第一时间打开手机信号， 确保学院与考生取得联系， 并及时重新登录学信网， 等待消息， 否则将可能错失再次进入考场继续面试的机会。

4. 每生考察时间： 每位考生面试时间不少于 20 分钟

5. 其他具体规定： 参照 2022 年上海海事大学硕士研究生招生复试录取办法。

物流科学与工程研究院**管理科学与工程**专业
2022 年硕士研究生复试工作细则

1. 复试方式及平台: 网络远程复试, 学信网高校招生远程面试系统

2. 复试内容及分值 (总分 220 分)

项目	评分项
1	大学学习情况 (成绩与获奖等)
2	科研与科技活动情况 (科研成果和科技活动等)
3	外语能力 (听力、口语)
4	专业知识与综合应用能力
5	语言表达能力、思维的敏锐性及逻辑思维能力
6	思想品德和心理素质

3. 面试流程:

- 1) 学生提前 30 分钟内登陆候考 (二机位)
- 2) 学生进入面试考场, 需提供身份证原件、准考证给考官检查
- 3) 考生展示签名的面试承诺书并宣读 (研究生院招生网上自己下载打印, 签名)
- 4) 正式面试开始
- 5) 学生完成整个面试过程, 收到考官明确的“面试结束”的指令后方可离场。

注: 复试过程中若出现断网等情况, 考生需第一时间打开手机信号, 确保学院与考生取得联系, 并及时重新登录学信网, 等待消息, 否则将可能错失再次进入考场继续面试的机会。

4. 每生考察时间: 不少于 20 分钟

5. 如有考生加试, 加试具体安排: 加试专业知识与综合应用能力试题考察

6. 其他具体规定: 执行《2022 年上海海事大学硕士研究生招生复试录取办法》。

物流科学与工程研究院水路交通运输专业

2022 年硕士研究生复试工作细则

1. 复试方式及平台：网络远程复试，学信网高校招生远程面试系统

2. 复试内容及分值（总分 220 分）

项目	评分项
1	大学学习情况（成绩与获奖等）
2	科研与科技活动情况（科研成果和科技活动等）
3	外语能力（听力、口语）
4	专业知识与综合应用能力
5	语言表达能力、思维的敏锐性及逻辑思维能力
6	思想品德和心理素质

3. 面试流程:

- 6) 学生提前 30 分钟内登陆候考（二机位）
- 7) 学生进入面试考场，需提供身份证原件、准考证给考官检查
- 8) 考生展示签名的面试承诺书并宣读（研究生院招生网上自己下载打印，签名）
- 9) 正式面试开始
- 10) 学生完成整个面试过程，收到考官明确的“面试结束”的指令后方可离场。

注：复试过程中若出现断网等情况，考生需第一时间打开手机信号，确保学院与考生取得联系，并及时重新登录学信网，等待消息，否则将可能错失再次进入考场继续面试的机会。

4. 每生考察时间：不少于 20 分钟

5. 如有考生加试，加试具体安排：加试专业知识与综合应用能力试题

6. 其他具体规定：执行《2022 年上海海事大学硕士研究生招生复试录取办法》。

物流科学与工程研究院**物流工程与管理（全日制）**专业
2022 年硕士研究生复试工作细则

1. 复试方式及平台：网络远程复试，学信网高校招生远程面试系统

2. 复试内容及分值（总分 220 分）

项目	评分项
1	大学学习情况（成绩与获奖等）
2	科研与科技活动情况（科研成果和科技活动等）
3	外语能力（听力、口语）
4	专业知识与综合应用能力
5	语言表达能力、思维的敏锐性及逻辑思维能力
6	思想品德和心理素质
7	政治素养

3. 面试流程:

- 1) 学生提前 30 分钟内登陆候考（二机位）
- 2) 学生进入面试考场，需提供身份证原件、准考证给考官检查
- 3) 考生展示签名的面试承诺书并宣读（研究生院招生网上自己下载打印，签名）
- 4) 正式面试开始
- 5) 学生完成整个面试过程，收到考官明确的“面试结束”的指令后方可离场。

注：复试过程中若出现断网等情况，考生需第一时间打开手机信号，确保学院与考生取得联系，并及时重新登录学信网，等待消息，否则将可能错失再次进入考场继续面试的机会。

4. 每生考察时间：不少于 20 分钟

5. 如有考生加试，加试具体安排：加试专业知识与综合应用能力试题考察

6. 其他具体规定：执行《2022 年上海海事大学硕士研究生招生复试录取办法》。

